



ADMINISTRACIÓN NACIONAL
DE EDUCACIÓN PÚBLICA

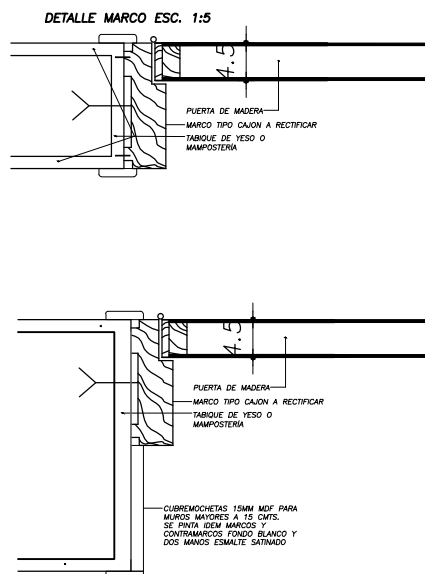
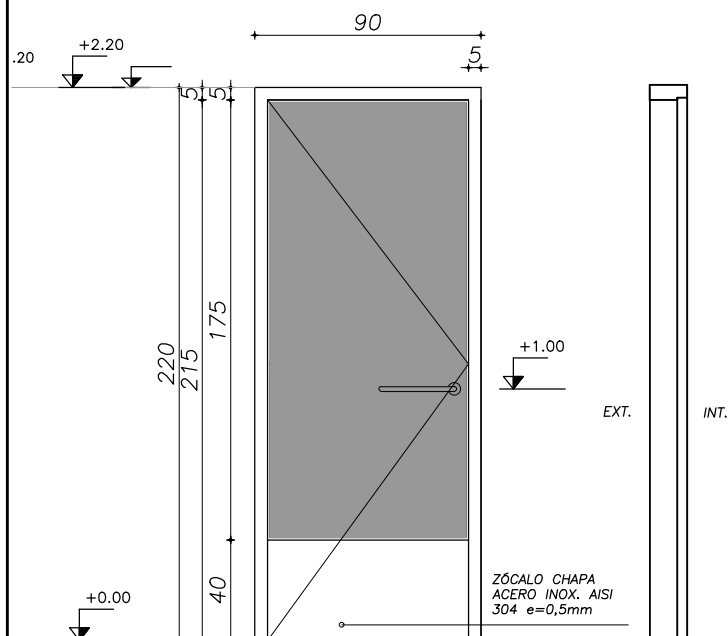
CONSEJO DIRECTIVO CENTRAL
DIRECCIÓN SECTORIAL DE
INFRAESTRUCTURA
COMISIÓN DESCENTRALIZADA DE MALDONADO

OBRA: ESCUELA N° 15
LOCALIDAD: SARANDI DE AIGUA
DEPARTAMENTO: MALDONADO

FECHA
MARZO 2020

ANEXO B

HOJA 29



NOTA

- TODAS LAS MEDIDAS SE VERIFICARAN EN OBRA.
- Los marcos se amuraran sin su correspondientes hojas, y deberán entregarse protegidos contra eventuales manchas producidas por mortero de cal o cemento.
- Todas las aberturas se dibujan vistas desde el exterior.

PUERTA BATIENTE

ESCALA 1/25

DETALLES HOJA

TIPO	C1	CANTIDAD	5	IZQ.	2	UBICACION	AULA 1, AULA 2, DORMITORIO, BAÑO GENERAL, BAÑO ACCESIBLE
DER.	3						
MARCO	GUIA	SI NO	MAT.	SECC.	TERM.		
TIPO	CAJÓN		MAT.	EUCALIPTUS	SECCION	5x10cm 5x15cm a rectificar	
CONTRAMARCO			MAT.	EUCALIPTUS	SECCION	40x10mm	
ANCLAJE	atornillado interior		COLOCACION		TERM.	FONDO BLANCO Y ESMALTE SATINADO	
HOJA	PUERTA	PLACA	ESPESOR 45mm	ESTRUCTURA	BASTIDOR PINO BRASIL 50%		
			REVESTIMIENTO PLACA DE MDF MELAMÍNICO		TERM.	LAMINADO PLASTICO DECORATIVO MATE 0.8mm COLOR A DEFINIR SEGUN STOCK	
			CUBRECANTO EUCALIPTUS 4.5x1cm EN LOS 4 LADOS BARNIZADO INCASTEIN				
	PUERTA	TABLERO	ESTRUCTURA	MAT.	SECCION		
			PAÑOS	MAT.	TERM.		
	MACIZA		MATERIAL		SECCION		
					SECCION		
	VENTANA		ESTRUCTURA	MAT.	SECCION		
			TRAVESAÑOS	MAT.	SECCION		
			CONTACTO				
			CONTRAVIDRIO		SECCION		
			TERMINACION				
VIDRIO	TIPO	COMUN	SECCION				
HERRAJES	MOVIMIENTO	CANTIDAD	4	TIPO	BISAGRAS 120 mm BRONCE CROMADO CON RULEMANES		
	MANIOBRA	CANTIDAD	1		MANIJA TIPO CURRAO MODELO SANATORIO REFORZADA NIQUEL BRILLANTE CON ROSETA Y BOCALLAVE		
	CIERRE	CANTIDAD	1		DE SEGURIDAD		